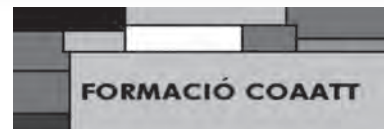


### ASSEMBLEA GENERAL ORDINÀRIA DE COL·LEGIATS

Celebrada el passat 12 de desembre de 2013, Sala d'Actes del COAATT

S'adjunta certificació d'acords

## PROGRAMA DE FORMACIÓ 2014



- ESPECIALISTA EN REHABILITACIÓ "LES TRES ERRES"
- CAFÈ TÈCNIC AMB EXPERIÈNCIES: L'APARELLADOR COM A DIRECTOR D'OBRA
- EL NOU POU M DE TARRAGONA
- REVIT BÀSIC: SOFTWARE GRÀFIC EN 3D D'AUTODESK
- QUALIFICACIÓ ENERGÈTICA D'EDIFICIS ONLINE
- CURS DE TÈCNIC COMPETENT EN ELABORACIÓ DE PLANS D'AUTOPROTECCIÓ
- SOLAR DECATHLON EUROPE

## PREUS PÚBLICS PER AL 2014

PRESTACIÓ DE SERVEIS DE VISAT I REGISTRE  
SERVEIS ADMINISTRATIUS



## PUBLICACIONS

NOU NÚMERO DE LA REVISTA TAG

1er quadrimestre de 2014 – Any XIX – Núm. 70

## ACTIVITAT SOCIOCULTURAL

### EXPOSICIÓ COL·LECTIVA: "MORFOSI"

Mostra d'escultura i pintura de Roberto Martí – Pere Mora

Sala Polivalent del COAATT, Gener - Març 2014

INAUGURACIÓ: Dijous, 23 de gener de 2014 a les 18.00 h.

**BON ANY  
2014**

# Sumari

- ▶ **CORPORACIÓ.** Assemblea General Ordinària de Col·legiats. Activitat sociocultural. Preus públics de Serveis 2014. [P. 2]
- ▶ **DEPARTAMENT DE VISATS.** Nous impresos de Final d'Obra i Habitabilitat. Preus públics del Col·legi: Tarifes 2014 [P. 3]
- ▶ **ASSEGURCOAATT.** Quan és necessari tenir Pòlissa de Responsabilitat Civil Professional [P. 6]
- ▶ **GABINET TÈCNIC.** Tarifes per a la Certificació Energètica. Noves taxes per a la sol·licitud de Cèdula d'Habitabilitat i Certificat d'Eficiència Energètica. Sancions i infraccions en matèria de Certificació Energètica [P. 7]
- ▶ **FORMACIÓ** [P. 10]
- ▶ **FUNDACIÓ TARRAGONA UNIDA.** Projecte de cooperació al Nepal [P. 13]
- ▶ **ESPAYS DEL COAATT** [P. 13]
- ▶ **ACTIVITAT SOCIOCULTURAL.** Exposició "MorfoSI" - Mostra de pintura i escultura de Roberto Martí i Pere Mora [P. 14]
- ▶ **SERVEIS AL COL·LEGIAT.** Espai de difusió d'activitats no professionals dels col·legiats. [P. 14]
- ▶ **EL COAATT ALS MITJANS** [P. 15]

## ASSEMBLEA GENERAL ORDINÀRIA DE COL·LEGIATS



Celebrada el passat dijous, 12 de desembre, va finalitzar amb la presa d'acords (en document adjunt).

## ACTIVITAT SOCIOCULTURAL

### Jornada gastronòmica: tast de vins de les Bodegues Torres

El passat dijous 28 de novembre de 2013, va tenir lloc a la Sala Polivalent del COAATT una nova proposta gastronòmica, enguany centrada en els vins de les Bodegues Torres. Els vins que vàrem poder degustar, acompanyats d'un interessant maridatge gastronòmic, van ser:

- Habitat blanco (vi ecològic DO Catalunya, garnatxa blanca i xarel.lo)
- Santa Digna Sauvignon Blanc 2013 (Valle Central, Chile)
- Jean Leon 3055 Rosé (DO Penedés)
- Salmos (DOQ Priorat)
- Marimar Estate Mas Cavalls (Russian River Valley, California)
- Celeste Crianza (DO Ribera del Duero)
- Dow's Late Bottle Vintage 2008 (Porto)



## PREUS PÚBLICS DE SERVEIS DEL COAATT PER AL 2014

### Taxes administratives

Adjuntem, com cada any, la llista de taxes administratives de 2014 aprovades.

QUOTES COL·LEGIALS	
Quota incorporació col·legiat resident i no resident	90 €
Quota col·legiat resident i no resident	30 €/mes (*)
Quota reduïda col·legiat jubilat i col·legiat amb declaració d'invalidesa	10 €/mes
Quota col·legiat novell 1er any	30 €/mes, quota subvencionada (**)
Quota col·legiat novell 2on any	30 €/mes, 50% subvencionada (**)
Quota registre societat professional	90 €
Quota societat professional	10 €/mes

(\*) Veure document adjunt amb la certificació d'acords aprovats en l'Assemblea de 12 de desembre de 2013.

(\*\*) Consultar al Departament de Secretaria les subvencions aplicables durant el 1er. i 2on. any de col·legiació. Per poder gaudir de les subvencions col·legials cal estar al corrent de pagament de totes les obligacions col·legials



COMPULSA DE DOCUMENTS	
CÒPIA COMPULSADA DE DOCUMENTACIÓ DE VISATS ARXIVATS AL COAATT (per exemple: un projecte) en concepte de despesa administrativa d'autenticació	30 € + les còpies
CÒPIA COMPULSADA de full d'encàrrec, assumeix, certificat final d'obra, títol universitari, etc., en concepte de despesa administrativa d'autenticació	15 €

Les sol·licituds de compulsa de documents i certificats cal que es facin per escrit a l'adreça: [secretaria@apatgn.org](mailto:secretaria@apatgn.org), especificant clarament el nom complet i número de col·legiat que ho sol·licita, així com les dades de la sol·licitud. El cost del servei es carregarà en compte per rebut bancari.

SERVEI DE REPROGRAFIA	
Fotocòpia A4 Negre	0,03 €
Fotocòpia A4 Color	0,15 €
Fotocòpia A3 Negre	0,07 €
Fotocòpia A3 Color	0,30 €

\*Preus per pàgina

**Més informació:** Secretaria del COAATT  
Tel. 977.212.799 (ext. 1) · [secretaria@apatgn.org](mailto:secretaria@apatgn.org)

## DEPARTAMENT DE VISATS

### Nous impresos de final d'obra i habitabilitat

Per tal d'adaptar el document de final d'obra i habitabilitat a les especificacions de la Llei d'Ordenació d'Edificació, es modifica l'imprès actualment vigent. Es crea també un nou imprès de final d'obra i habitabilitat per aquelles obres fora de l'àmbit de la LOE i en les que la direcció facultativa la constitueix un únic tècnic. Els documents actuals i els nous tindran un període de convivència fins el final del primer trimestre del 2014 a fi que tots els col·legis adaptin les seves aplicacions informàtiques.

Els nous models els podeu trobar a l'espai 'Impresos de visat' del web del COAATT.

**Més informació:** Gabinet Tècnic del COAATT - Tel. 977.212.799 (ext.3) · [gabtec@apatgn.org](mailto:gabtec@apatgn.org)

## PRESTACIÓ DE SERVEIS DE VISAT I REGISTRE: TARIFES 2014

### REVISIÓ DELS PREUS PER AL REGISTRE O VISAT 2014

Al 2014 i amb caràcter general, s'aplicarà un descompte de l'11 % al treballs de direcció, redacció de projectes i control de seguretat que es visin digitalment. En el cas de les cèdules d'habitabilitat el descompte serà del 20%. A la vegada, el preu del visat d'obres de reforma, ampliació i obra nova, baixa al voltant del 12% en el cas del visat presencial, i del 25 % en el visat digital. El registre o visat d'estudis de seguretat, inclosos dins el projecte, serà gratuït. També el control de qualitat, si es registra o visa la direcció d'obra. Per exemple, el registre o visat d'un projecte i direcció d'una piscina, o una reforma que no superi el 100 m<sup>2</sup>, costava 105 € al 2013, i costarà 80 o 90 € al 2014. El preu del registre o visat dels certificats d'habitabilitat passa de 10 a 12 € si es realitza de manera digital, i de 12 a 15 € si es fa presencialment. El COAATT oferirà també un servei de tramitació electrònica de la sol·licitud de la cèdula d'habitabilitat, a un preu de 5 €. Els preus aplicables a la resta d'intervencions: projectes d'activitat, certificats d'eficiència energètica, informes, ITE, memòries valorades o taxacions, no es modifiquen. Tampoc es modifiquen les despeses de gestió o tramitació, ni els descomptes aplicables a les intervencions.

Les tarifes es troben disponibles a l'àrea de Visats del web col·legial"

**Més informació:** Departament de Visats del COAATT - Tel. 977.212.799 (ext. 4) · [visats@apatgn.org](mailto:visats@apatgn.org)

<b>TREBALLS DE SEGURETAT</b>						
	< 100 m <sup>2</sup>		< 300 m <sup>2</sup>		< 500 m <sup>2</sup>	
	Digital	Presencial	Digital	Presencial	Digital	Presencial
Estudi de seguretat amb projecte d'obres	0,00 €	0,00 €	0,00 €	0,00 €	0,00 €	0,00 €
Estudi de seguretat sense projecte d'obres	30,00 €	30,00 €	40,50 €	40,50 €	54,68 €	54,68 €
Estudi bàsic de seguretat	30,00 €	30,00 €	30,00 €	30,00 €	30,00 €	30,00 €
Coordinació de seguretat	45,00 €	50,00 €	60,75 €	67,50 €	82,02 €	91,13 €
Estudi de seguretat i coordinació	50,00 €	50,00 €	67,50 €	67,50 €	91,13 €	91,13 €
Estudi bàsic de seguretat i coordinació	50,00 €	50,00 €	67,50 €	67,50 €	91,13 €	91,13 €

<b>TREBALLS D'EDIFICACIÓ</b>						
	< 100 m <sup>2</sup>		< 300 m <sup>2</sup>		< 500 m <sup>2</sup>	
	Digital	Presencial	Digital	Presencial	Digital	Presencial
Projecte i direcció. Inclou Control de Qualitat i EBSS	80,00 €	90,00 €	108,00 €	121,50 €	145,81 €	164,04 €
Redacció de projecte. Inclou EBSS	65,00 €	75,00 €	87,75 €	101,25 €	118,47 €	136,70 €
Legalització de projecte.	65,00 €	75,00 €	87,75 €	101,25 €	118,47 €	136,70 €
Direcció d'obra. Inclou Control de Qualitat	50,00 €	60,00 €	67,50 €	81,00 €	91,13 €	109,36 €
Direcció d'execució d'obra. Inclou Control de Qualitat	50,00 €	60,00 €	67,50 €	81,00 €	91,13 €	109,36 €
Legalització de direcció. Inclou Control de Qualitat	50,00 €	60,00 €	67,50 €	81,00 €	91,13 €	109,36 €
Control de qualitat amb direcció	0,00 €	0,00 €	0,00 €	0,00 €	0,00 €	0,00 €
Control de qualitat sense direcció	50,00 €	60,00 €	67,50 €	81,00 €	91,13 €	109,36 €

<b>ALTRES TREBALLS</b>						
	Visat digital		Visat presencial		Digitalització i sol·licitud habitatge	
	Digital	Presencial	Digital	Presencial	Digital	Presencial
Certificat d'habitabilitat d'habitatge usat	12,00 €		15,00 €		9,00 €	
Informe de transmissió d'habitatge usat	12,00 €		15,00 €			
Certificat eficiència energètica	10,00 €		12,00 €			
Valoracions de terrenys o edificis	10,00 €		15,00 €			
Projecte d'activitats	30,00 €		30,00 €			
Memòries valorades	30,00 €		30,00 €			
Informes, dictaments i reconeixements	30,00 €		30,00 €			
Certificats	30,00 €		30,00 €			
Inspecció tècnica d'edificis	40,00 €		40,00 €			
Altres treballs	30,00 €		30,00 €			

<b>ALTRES DESPESES DE GESTIÓ I TRAMITACIÓ</b>						
Certificats administratius, de col·legiació, de visats, expedients de mediació, gestió d'honoraris i altres						
Noves peticions d'etiquetes de visats o registre a partir de 40 etiquetes inicials. Per cada 30 sobre documentació d'intervencions anteriorment registrades amb REDAP						
Diligències de llibres addicionals d'obra i d'incidències, sobre intervencions registrades anteriorment.						
Diligències de llibres d'obra i d'incidències, sobre intervencions NO registrades anteriorment.						
Modificacions, duplicats i annexes sobre documentació d'intervencions anteriorment registrades						
Gestió de renunciacions						
Altres despeses provocades per la gestió i tramitació interterritorial: gestió de visats d'altre província o demarcació. Import mínim.						
Altres registres o certificats sobre intervencions o actuacions no descrites anteriorment						

<b>DESPESES DE REGISTRE DE DOCUMENTACIÓ. REDOC</b>						
Registrar documentalment, REDOC, no comportarà la revisió de la documentació associada ni la custòdia de la documentació.						
L'etiqueta estarà diferenciada i només s'incorporarà a la sol·licitud de l'encàrrec.						
L'import per cada tramitació d'intervenció serà l'establert com el mínim per intervenció i col·legiat. Preu indicat a la columna < 100 m <sup>2</sup>						
Qualsevol altre petició addicional sobre la intervenció: modificacions, llibres, duplicats, etc, suposarà aplicar el preu definit per a altres registres o certificats, excepte en d'acord amb les superfícies d'actuació						

<b>DESCOMPTES SOBRE EL PREU DE LES DESPESES DE GESTIÓ PER PRESTACIÓ DE SERVEIS DE VISAT O REGISTRE*</b>						
Obres d'urbanització						
Obres per a instal·lacions (excepte instal·lació de bastides).						
Obres d'instal·lacions de bastida						
Obres de *conservació i manteniment de façana exclusivament						
Obres d'enderroc. Als enderrocs s'entendrà m <sup>3</sup> enderrocat com m <sup>2</sup> a la columna de la taula de valoració						



# INFORMACIÓ I COMUNICACIÓ AMB ELS COL·LEGIATS

ENLL@Ç, RECORDEU, COMUNICACIONS COAATT, FACEBOOK, TWITTER...

Com a estratègia d'estalvi de costos i de millora de la comunicació (més directa, ràpida i bidireccional) la comunicació del COAATT amb els col·legiats ha anat fent grans passes des de la seva versió en paper al món digital. Actualment més del 80% dels col·legiats es mantenen informats de les notícies d'actualitat del COAATT mitjançant aquestes eines de comunicació digital. I des de l'any 2012 també estem presents a les xarxes socials, Facebook i Twitter. Ens segueixes??



Per rebre les comunicacions per correu electrònic i estar informat puntualment de les novetats més rellevants, professionals, col·legials, formació, Assessoria de Treball... comuniquem a Secretaria la vostra adreça de correu electrònic.

Arxiu digital: [www.apatgn.org](http://www.apatgn.org) » El Col·legi » Publicacions » Comunicacions amb el Col·legiat

Més informació: Servei de Comunicacions i Publicacions del COAATT  
Tel. 977.212.799 (ext. 5) · [publicacions@apatgn.org](mailto:publicacions@apatgn.org)

## ASSEGURCOAATT

QUAN ÉS NECESSARI TENIR PÒLISSA DE RESPONSABILITAT CIVIL PROFESSIONAL

La Llei 7/2006, de 31 de maig, de l'Exercici de Professions Titulades i Col·legis Professionals, en el seu article 9.1 estableix:

"1.- Els professionals titulats tenen el deure de cobrir mitjançant una assegurança els riscos de responsabilitat en què puguin incórrer a causa de l'exercici de llur professió." Per tant, tot aparellador/ arquitecte tècnic/ enginyer d'edificació ha de tenir concertada una pòlissa de responsabilitat civil professional, ja que n'és responsable durant l'execució de l'obra com també en la decennal, que comença a comptar des de la signatura del certificat final d'obra, recepció de l'obra.

Per aquest motiu:

- És important **tenir una bona cobertura** de la pòlissa de responsabilitat civil professional, tant per les obres en execució com per la responsabilitat decennal, ja que les reclamacions, tant judicials com extrajudicials, són de quantitats considerables al respecte.
- **Si l'exercici és com a liberal**, independentment si el promotor és una persona, física o jurídica, privada o una administració pública, s'ha de comunicar a la companyia asseguradora pròpia del tècnic (segons la seva tramitació) tots els treballs que es duguin a terme (tant obres menors com majors).
- **Si l'exercici és com a funcionari** (de carrera, interí o assalariat de l'administració) com també assalariat

d'una empresa privada, heu d'estar segurs (havent vist la pòlissa) que la companyia asseguradora de l'administració o de l'empresa privada dona cobertura a les feines que es desenvolupen en l'administració o empresa privada en qüestió. Davant el dubte, és recomanable tenir pòlissa de responsabilitat civil professional pròpia i realitzar els tràmits oportuns de comunicació de tots els treballs que es duguin a terme.

- En el supòsit de **reduir cobertura** de la pòlissa de responsabilitat civil professional: tot expedient de sinistres que s'obri tindrà la cobertura de la pòlissa vigent al moment de l'obertura del sinistre, independentment de la cobertura que es tenia subscripta al moment del visat/registre del treball professional.
- En el supòsit de **tramitar baixa** de la pòlissa de responsabilitat civil professional: tot expedient de sinistres que s'obri **NO tindrà cobertura al moment de l'apertura del sinistre**, independentment que al moment de tramitar el visat/registre del treball professional es tingui subscripta pòlissa de responsabilitat civil professional.

Cada col·legiat té el seu cas concret independentment d'un altre col·legiat, per aquest motiu, per qualsevol consulta al respecte poseu-vos en contacte amb ASSEGURCOAATT, que us informaran en el cas concret de cadascú.

Més informació: Assegurcoaatt - Tel. 977.212.799 (ext. 1) · [assegurcoaatt@apatgn.org](mailto:assegurcoaatt@apatgn.org)





# GABINET TÈCNIC

## TARIFES PER A LA CERTIFICACIÓ ENERGÈTICA

En data 19 de novembre de 2013 es publica al BOE la Resolució de 7 de novembre de 2013, de la Sotssecretaria, per la qual s'aproven les tarifes aplicables per la Societat Estatal de Gestió Immobiliària de Patrimoni, S.A. en els treballs relatius a la certificació i auditoria energètica de béns immobles.

L'Administració publica unes tarifes d'honoraris per a la certificació d'eficiència energètica, i tot i que fora de l'àmbit per al qual es planteja no té valor, sí que pot servir com a base als professionals.

### 1. Tarifa 1: certificació energètica de bienes inmuebles

Tramo	Superficie	Honorarios (sin IVA)
1	De 0,01m <sup>2</sup> a 80,00m <sup>2</sup>	184,34 €
2	De 80,01m <sup>2</sup> a 150,00m <sup>2</sup>	222,69 €
3	De 150,01m <sup>2</sup> a 250,00m <sup>2</sup>	339,61 €
4	De 250,01m <sup>2</sup> a 500,00m <sup>2</sup>	633,22 €
5	De 500,01m <sup>2</sup> a 800,00m <sup>2</sup>	929,29 €
6	De 800,01m <sup>2</sup> a 1.200,00m <sup>2</sup>	1.264,50 €
7	De 1.200,01m <sup>2</sup> a 3.000,00m <sup>2</sup>	1.596,81 €
8	De 3.000,01m <sup>2</sup> a 5.000,00m <sup>2</sup>	2.286,95 €
9	De 5.000,01m <sup>2</sup> a 8.000,00m <sup>2</sup>	2.665,84 €
10	De 8.000,01m <sup>2</sup> a 10.000,00m <sup>2</sup>	3.056,70 €
11	Más de 10.000,01m <sup>2</sup> m <sup>2</sup> adicional a los 10.000,01m <sup>2</sup>	3.233,40 € 0,20 €/m <sup>2</sup>

#### (A) DESCUENTOS POR UNIDADES SIMILARES

2º a 10º unidad	20% descuento
Más de 10 unidades	40% descuento

#### (B) DESCUENTOS POR VOLUMEN A PARTIR DEL TRAMO 7

2º a 10º unidad a certificar	5% descuento
11º a 20º unidad a certificar	10% descuento
Más de 20º unidad a certificar	15% descuento

Condiciones de aplicación:

- Tarifa para todo el territorio nacional.
- No se incluyen ningún tipo de tasas ni visados.
- No se incluye la inscripción ante el Órgano competente de la Comunidad Autónoma.
- Para acceder al descuento por unidades similares (A), se debe dar la siguiente condición:
  - Ubicación en un radio de 5 (cinco) kilómetros.
- Para acceder al descuento por volúmenes (B), se debe dar la siguiente condición:
  - Ubicación en una misma ciudad.
- Descuentos acumulativos: sólo se puede acceder a uno de los descuentos mencionados en los puntos 4 y 5, no pudiéndose acumular descuentos.

- Se deberá aportar documentación necesaria para el análisis previo, entre la que se señala:
  - Nombre del edificio. Dirección, provincia, ciudad, código postal y referencia catastral.
  - Año de construcción y superficie útil habitable. Intensidad de uso (baja, media, alta).
  - Consumos de los dos últimos años de los servicios afectados: agua, gas natural, electricidad, gasóleo, etc.
- Las tarifas reflejadas corresponden exclusivamente a la emisión de la certificación, no incluyéndose en estos trabajos ni la gestión de la misma ante la administración competente ni las tasas que tal gestión implique.

En caso de encargarse la gestión de registro ante la autoridad competente de la certificación emitida, los honorarios expresados tendrán un incremento de 20,00€ (IVA no incluido) por cada certificación registrada.

### 2. Tarifa 2: certificación energètica de bienes inmuebles con tasación

Tramo	Bien inmueble	Honorarios (sin IVA)
1	Vivienda en edificio plurifamiliar.	100,00 €
2	Vivienda unifamiliar <250,00m <sup>2</sup>	150,00 €
3	Vivienda unifamiliar >250,00m <sup>2</sup>	190,00 €
4	Pequeño terciario <250,00m <sup>2</sup>	150,00 €
5	Pequeño terciario >250,00m <sup>2</sup> y <500,00m <sup>2</sup>	190,00 €

#### (C) DESCUENTOS POR UNIDADES SIMILARES

2º a 20º Unidad	10% descuento
Más de 20 Unidades	20% descuento

Condiciones de aplicación:

- Los precios de los «certificados + tasación» corresponden a la tarifa de la certificación solicitada conjuntamente con la tasación del inmueble, aplicándose para ésta la tarifa de valoraciones correspondiente.
- Serán también aplicables a certificaciones de inmuebles cuya tasación haya sido realizada por Segipsa con fecha de emisión de hasta un año anterior a la fecha de publicación de las presentes tarifas en el Boletín Oficial del Estado.
- Tarifa para todo el territorio nacional.
- Para acceder al descuento por unidades similares (A), se debe dar la siguiente condición:
  - Ubicación en un radio de 5 (cinco) kilómetros.
- Se deberá aportar documentación necesaria para el análisis previo, entre la que se señala:
  - Nombre del edificio. Dirección, provincia, ciudad, código postal y referencia catastral.
  - Año de construcción y superficie útil habitable.

Intensidad de uso (baja, media, alta).

- Consumos de los dos últimos años de los servicios afectados: agua, gas natural, electricidad, gasóleo, etc.

6. Las tarifas reflejadas corresponden exclusivamente a la emisión de la certificación, no incluyéndose en estos trabajos ni la gestión de la misma ante la administración competente ni las tasas que tal gestión implique.

En caso de encargarse la gestión de registro ante la autoridad competente de la certificación emitida, los honorarios expresados tendrán un incremento de 20,00 € (IVA no incluido) por cada certificación registrada.

7. En el caso de solicitarse certificación de edificios completos (y no certificaciones de elementos independientes) conjuntamente con su tasación, será de aplicación la tarifa 1 con un descuento del 25% si el uso fuera residencial, o del 10% para cualquier otro uso.
8. En caso de que el inmueble objeto de tasación pueda hallarse exento de certificación por estar destinado a rehabilitación, la emisión de un documento acreditativo de tal circunstancia se realizará con unos honorarios fijos de 25 € (IVA no incluido).

### 3. Tarifa 3: auditoría y certificación energética de bienes inmuebles

Tramo	Superficie	Honorarios (sin IVA)
1	De 0,01m <sup>2</sup> a 80,00m <sup>2</sup>	1.684,73 €
2	De 80,01m <sup>2</sup> a 150,00m <sup>2</sup>	
3	De 150,01m <sup>2</sup> a 250,00m <sup>2</sup>	
4	De 250,01m <sup>2</sup> a 500,00m <sup>2</sup>	2.915,14 €
5	De 500,01m <sup>2</sup> a 800,00m <sup>2</sup>	
6	De 800,01m <sup>2</sup> a 1.200,00m <sup>2</sup>	3.448,59 €
7	De 1.200,01m <sup>2</sup> a 3.000,00m <sup>2</sup>	3.846,91 €
8	De 3.000,01m <sup>2</sup> a 5.000,00m <sup>2</sup>	4.466,49 €
9	De 5.000,01m <sup>2</sup> a 8.000,00m <sup>2</sup>	5.444,38 €
10	De 8.000,01m <sup>2</sup> a 10.000,00m <sup>2</sup>	5.994,98 €
11	Más de 10.000,01m <sup>2</sup> m <sup>2</sup> adicional a los 10.000,01m <sup>2</sup>	6.753,29 € 0,50 €/m <sup>2</sup>

(D) DESCUENTOS POR UNIDADES SIMILARES	
2º a 10º Unidad	20% descuento
Más de 10 Unidades	40% descuento

(A) DESCUENTOS POR VOLUMEN A PARTIR DEL TRAMO 7	
2º a 10º unidad a certificar	5% descuento
11º a 20º unidad a certificar	10% descuento
Más de 20º unidad a certificar	15% descuento

Condiciones de aplicación:

1. Tarifa para todo el territorio nacional.
  2. No se incluyen ningún tipo de tasas ni visados.
  3. No se incluye la inscripción ante el Órgano competente de la Comunidad Autónoma.
  4. Para acceder al descuento por unidades similares (A), se debe dar la siguiente condición:
    - Ubicación en un radio de 5 (cinco) kilómetros.
  5. Para acceder al descuento por volúmenes (E), se debe dar la siguiente condición:
    - Ubicación en una misma ciudad.
  6. Descuentos acumulativos: sólo se puede acceder a uno de los descuentos mencionados en los puntos 4 y 5, no pudiéndose acumular descuentos.
  7. Se deberá aportar documentación necesaria para el análisis previo, entre la que se señala:
    - Nombre del edificio. Dirección, provincia, ciudad, código postal y referencia catastral.
    - Año de construcción y superficie útil habitable. Intensidad de uso (baja, media, alta).
    - Consumos de los dos últimos años de los servicios afectados: agua, gas natural, electricidad, gasóleo, etc.
  8. Las tarifas reflejadas corresponden exclusivamente a la emisión de la certificación, no incluyéndose en estos trabajos ni la gestión de la misma ante la administración competente ni las tasas que tal gestión implique.
- En caso de encargarse la gestión de registro ante la autoridad competente de la certificación emitida, los honorarios expresados tendrán un incremento de 20,00 € (IVA no incluido) por cada certificación registrada.

**Més informació:** Gabinet Tècnic del COAATT  
Tel. 977.212.799 (ext.3) · gabtec@apatgn.org

### NOVES TAXES PER A LA SOL·LICITUD DE CÈDULA D'HABITABILITAT I CERTIFICAT D'EFICIÈNCIA ENERGÈTICA

El projecte de pressupostos de la Generalitat de Catalunya per al 2014, aprovat pel Govern i presentat al Parlament el 5 de novembre de 2013, es preveu la modificació de les taxes que actualment es cobren per la sol·licitud de cèdula d'habilitat i certificat d'eficiència energètica.

Dins el **projecte de llei de mesures fiscals, administratives, financeres i del sector públic** es poden consultar les taxes següents:



#### \*Taxa per l'expedició de la cèdula d'habilitat

Constitueix el fet imposable de la taxa la prestació dels serveis administratius i la inspecció tècnica del procés de sol·licitud de la cèdula d'habilitat.



**Sol·licitud de cèdula de primera ocupació:**

- Per un habitatge: 39 euros.
- Per cada un dels habitatges, quan es tracti d'un immoble de 2 a 5 habitatges: 24 euros.
- Per cada un dels habitatges, quan es tracti d'un immoble de 6 habitatges o més: 18 euros.

**Sol·licitud de cèdula de segona ocupació:**

- Per cada habitatge: 18 euros.

S'estableix una **bonificació del 30% de l'import de la taxa per a les sol·licituds de cèdula d'habitabilitat presentades i tramitades fent ús dels procediments telemàtics.**

**\*Taxa per la revisió, control i inspecció de certificats d'eficiència energètica d'edificis de Catalunya**

Aquesta taxa **entrarà en vigor el 3 de febrer de 2014**. Constitueix el fet imposable d'aquesta taxa la revisió, el control i la inspecció dels certificats d'eficiència energètica d'edificis de Catalunya inscrits al Registre de Certificats d'eficiència energètica.

**Certificació d'edificis nous o grans rehabilitacions en fase d'edifici acabat:**

- Habitatge unifamiliar o pis: 20 euros
- Bloc d'habitatges: la taxa serà proporcional al nombre d'habitatges del bloc segons aquesta relació:  $T = 9,69 \cdot H + 15,62$  on, T serà la taxa i H el nombre d'habitatges del bloc.
- Per altres usos: 20 euros + 0,2 euros/m<sup>2</sup>. En cap cas la taxa serà superior a 500 euros.

**Certificació d'edificis existents:**

- Habitatges unifamiliar o pis: 11 euros
- Bloc d'habitatges: la taxa serà proporcional al nombre d'habitatges del bloc segons aquesta relació:  $T = 4,90 \cdot H + 5,20$  on, T serà la taxa i H el nombre d'habitatges del bloc.
- Altres usos: 10 euros + 0,1 €/m<sup>2</sup>. En cap cas la taxa serà superior a 250 euros.

**Més informació:** Gabinet Tècnic del COAAT  
Tel. 977.212.799 (ext.3) · gabtec@apatgn.org

**SANCIONS I INFRACCIONS EN MATÈRIA DE CERTIFICACIÓ ENERGÈTICA**

Es produeixen les primeres sancions per falsejar la informació que recull el certificat d'eficiència. La sanció és de 4.000 euros, i s'aplica perquè la qualificació energètica de l'habitatge unifamiliar subjecte a inspecció, va obtenir inicialment una lletra A, i una vegada revisat, va resultar ser un habitatge de "classe" C.

A les inspeccions es comprova que el tècnic disposa de la titulació habilitant i es visita l'immoble certificat per comprovar que les dades recollides són certes.

Cal recordar que el responsable de tenir el certificat d'eficiència energètica és el propietari, però l'encarregat del contingut i veracitat és el tècnic competent que ho signa.

La quantia de les sancions oscil·larà entre 300 i 6.000 euros, d'acord a la infracció:

- Les infraccions lleus, amb multa de 300 a 600 euros.
- Les infraccions greus, amb multa de 601 a 1.000 euros.
- Les infraccions molt greus, amb multa de 1.001 a 6.000 euros.

Tercera. Infraccions en matèria de certificació de l'eficiència energètica dels edificis.

Constitueixen infraccions administratives en matèria de certificació d'eficiència energètica dels edificis les

accions o omissions tipificades i sancionades en aquesta disposició i en la disposició addicional següent, sense perjudici d'altres responsabilitats civils, penals o d'altre ordre que puguin concórrer.

Les infraccions en matèria de certificació energètica dels edificis es classifiquen en molt greus, greus i lleus.

Constitueixen infraccions molt greus en l'àmbit de la certificació energètica dels edificis:

1. Falsejar la informació en l'expedició o registre de certificats d'eficiència energètica.
2. Actuar com a tècnic certificador sense reunir els requisits legalment exigits per ser-ho.
3. Actuar com a agent independent autoritzat pel control de la certificació de l'eficiència energètica dels edificis sense comptar amb la deguda habilitació atorgada per l'òrgan competent.
4. Publicitar en la venda o lloguer d'edificis o part d'edificis, una qualificació d'eficiència energètica que no estigui recolzada per un certificat en vigor degudament registrat.
5. Igualment, seran infraccions molt greus les infraccions greus previstes en l'apartat 4, quan durant els tres anys anteriors a la seva comissió hagi estat imposada a l'infractor una sanció ferma pel mateix tipus d'infracció.

**Més informació:** Gabinet Tècnic del COAAT  
Tel. 977.212.799 (ext.3) · gabtec@apatgn.org

**IMPORTANT**

Rebeu les darreres notícies de l'Enllaç per correu electrònic. Envieu un missatge amb les vostres dades a

**secretaria@apatgn.org**

Recordeu que al web col·legial hi trobareu l'arxiu obert del Butlletí 'Enllaç'.  
Accés al text complet del número en curs, i tots els anteriors.

# FORMACIÓ

## ASSESSORIA TÈCNICA SOBRE CERTIFICACIÓ, EFICIÈNCIA ENERGÈTICA I INSTAL·LACIONS EN EDIFICIS

Els programes de formació del COAATT es podran realitzar de forma complerta i per mòduls individuals. Les acreditacions es facilitaran als alumnes que hagin cursat el curs complert i assolit el mínim d'hores i continguts demanats per cadascun dels cursos.

*\*tota la informació facilitada és susceptible de canvis. La informació definitiva es farà pública dies abans d'obrir el període d'inscripció*

### ESPECIALISTA EN REHABILITACIÓ Reduir, Reutilitzar i Reciclar "LES TRES ERRES" - DIAGNOSI INTEGRAL DE L'EDIFICI

#### - TÈCNiques D'INTERVENCIÓ PER A LA REHABILITACIÓ ENERGÈTICA

Reduir, Reutilitzar i Reciclar: els tres aspectes més reclamants per la societat actual, també demanen a crits, entrar en el joc de la construcció. La reducció de les emissions, la rehabilitació de les vivendes, reciclant i reutilitzant els edificis existents, marquen les línies de futur.

L'objectiu d'aquest curs és oferir al tècnic la combinació de coneixement teòric i la vesant pràctica de diferents intervencions dutes a terme pels professionals que realitzen les diferents sessions.

Es pretén consolidar les aptituds en el desenvolupament de la pràctica professional de la rehabilitació, la capacitat de diagnòsi i la millora en els conceptes teòrics d'acord amb el que defineix la recent "ley 8/2013, de 26 de juny, de rehabilitación, regeneración y renovación urbanas".

Així, entre els diferents casos pràctics que s'oferiran hi ha el de l'edifici de la Chartreuse, actual Escola Oficial d'Idiomes de Tarragona, el complex de Ca l'Aranyó o la Universitat Pompeu Fabra de Barcelona entre d'altres.

El curs es desenvoluparà en dos mòduls complementaris, que es poden realitzar de forma independent.

MÒDUL A- DIAGNOSI INTEGRAL L'EDIFICI : 40 hores lectives

MÒDUL B - TÈCNiques D'INTERVENCIÓ PER A LA REHABILITACIÓ ENERGÈTICA: 40 hores lectives

El curs està coordinat i impartit en la seva totalitat per professors universitaris amb una àmplia experiència en els camps que desenvolupen cadascun, i que formen un equip de treball consolidat. Serà coordinat pel Sr. Joan Olona, arquitecte tècnic i docent a la UPC i a la URL.

DIAGNOSI INTEGRAL DE L'EDIFICI (40 hores)	TÈCNiques D'INTERVENCIÓ PER A LA REHABILITACIÓ ENERGÈTICA (40 hores)
Del 21 de gener al 25 de març de 2014	Del 1 d'abril al 10 de juny de 2014
Dimecres, de 16:00 a 20:00 h.	Dimecres, de 16:00 a 20:00 h.
Preu col·legiat: 432 € PVP: 540 € 10% Dte. per inscrits abans del 10/01/2014	Preu col·legiat: 432 € PVP: 540 € 10% Dte. per inscrits abans del 20/03/2014
<ul style="list-style-type: none"> <li>• Fonaments tradicionals</li> <li>• Fonaments existents</li> <li>• Lesions i tipologies d'intervenció en fonaments</li> <li>• Anàlisis de parets de càrrega</li> <li>• Estudi de descens de carregues</li> <li>• Estructures de formigó</li> <li>• Tipologies d'estructures de fusta</li> <li>• Diagnòsi sostres de fusta</li> <li>• Diagnòsi en sostres ceràmics</li> <li>• Diagnòsi de sostre metàl·lics</li> </ul>	<ul style="list-style-type: none"> <li>• Eines de certificació. Més enllà de la lletra</li> <li>• Eines de certificació energètica</li> <li>• Política de Rehabilitació energètica: Catalunya, España, Europa</li> <li>• Diagnòsi Energètica</li> <li>• Anàlisis bioclimàtic dels edificis existents</li> <li>• Sistemes Passius energètics</li> <li>• Sistemes Actius energètics</li> <li>• Integració de Sistemes Actius i passius</li> <li>• Avaluació energètica dels edificis</li> <li>• Intervenció energètica</li> </ul>
<b>CURS COMPLET: MÒDUL A+B</b>	
<b>Preu col·legiat: 800 € - PVP: 1.000 € - 10% Dte. per inscrits abans del 10/01/2014</b>	
<b>POSTGRAU UNIVERSITARI</b>	
El COAATT està amb negociacions amb la URL (Universitat Ramon Llull), a fi de donar oficialitat al curs d'especialització i poder-lo acreditar com a POSTGRAU UNIVERSITARI, amb els corresponents crèdits ECTS.	
Per a la obtenció del postgrau caldrà cursar un complement de 60 hores de pràctiques	
Els alumnes poden realitzar cadascun dels mòduls de forma independent, i un cop realitzat tots dos per a la obtenció del títol de postgrau, caldrà realitzar el complement de pràctiques de la manera que la URL determini.	
La realització d'aquest postgrau és convalidable per a la obtenció del MASTER UNIVERSITARI EN GESTIÓ INTEGRAL DE LA CONSTRUCCIÓ.	



## JORNADES INFORMATIVES

### CAFÈ TÈCNIC AMB EXPERIÈNCIES: L'APARELLADOR COM A DIRECTOR D'OBRA

Dilluns, 27 de gener de 2014 De 16:00 a 17:30 h.	<b>Convidats</b> PLÀCID ALEGRET SARIÑENA: Arquitecte Tècnic JOSEP ANGUERA CUBELLS: Arquitecte Tècnic, gabinet tècnic COAATT
<p>La direcció d'obra, en concret la direcció de l'execució material, és una de les atribucions que més caracteritzen la figura de l'Aparellador. Per portar a terme una direcció d'obra, cal tenir en compte molts aspectes.</p> <p>En aquesta jornada podreu comentar amb dos tècnics, de dilatada experiència en el camp de la direcció de l'obra, totes aquelles coses a tenir en compte per portar a terme correctament una direcció, tant en l'aspecte administratiu i documental, com en l'aspecte tècnic i de feina a peu d'obra. *màxim 15 assistents</p>	

### EI NOU POUM DE TARRAGONA

Dijous, 16 de Gener de 2014 De 17:00 h a 19:00 h	<b>Ponent:</b> Sr. CARLES CASTILLO ROSIQUE, actual tercer Tinent d'Alcalde de Seguretat Ciutadana i Territori de l'Ajuntament de Tarragona.
<p>El passat 5 de Juliol, es va aprovar, després d'una dècada de propostes i modificacions El nou Pla d' Ordenació Urbanística Municipal (POUM) de la ciutat de Tarragona.</p> <p>El nou POUM, aporta modificacions i afectacions de considerada importància que cal conèixer, tant a l'hora de projectar com en el moment de l'execució de l'obra, en tot el territori municipal.</p> <p>Cal conèixer com serà la nostra ciutat del futur i quin paper hem de fer nosaltres com a Tècnics que li hem de donar forma.</p>	

## JORNADES INSTRUMENTAL

### REVIT BÀSIC: SOFTWARE GRÀFIC EN 3D D'AUTODESK

Del 30 de gener al 27 de febrer de 2014:  24 hores  Tots els dijous de 16:00 h a 20:00 h	<b>Preus:</b> PVP: 315 € PV col·legiat (no COAATT): 250 € Preu col·legiat COAATT (*): 75 €  (*) El COAATT és soci col·laborador del Solar Decathlon
<b>Ponent:</b> SALVADOR MORENO RODRIGUEZ - Arquitecte Tècnic & Enginyer d'Edificació	
<p>L'objectiu del curs és mostrar la tecnologia de modelatge a través de l'aplicació d'Autodesk Revit orientada a l'arquitectura de l'edifici, de manera que els assistents puguin tenir una visió inicial del programa i conèixer les seves capacitats. Per a això, es proposa un exercici que consistirà a desenvolupar un model d'arquitectura comú a totes les sessions del curs per explicar cada tema .</p> <p><b>1 . Interfície de Revit - 2 . Configuració de l'entorn de projecte - 3 . Fonaments de modelatge Bàsic - 4 . Creació i configuració dels plànols del projecte - 5 . Anotacions - 6 . Documentació i impressió - 7 . Consells i trucs per utilitzar Revit per primera vegada .</b></p>	

### QUALIFICACIÓ ENERGÈTICA D'EDIFICIS – curs online

Durada: 24 hores	<b>Preus:</b> PVP: 230 € - PV col·legiat:180 €
<p>Objectiu: En aquest curs es desenvoluparan les aptituds per poder realitzar certificacions energètiques segons disposa el RD mitjançant l'aplicació d'aquests programes.</p>	
<p>Programa:</p> <p><b>A. Normativa:</b> Europea: Directiva EPBD Energy Performance Building Directive. Espanya: RD CEE d'edificis existents. Catalunya: Decret d'ecoeficiència edificis restaurats nous i Ordenances municipals. • <b>B. Descripció de les eines informàtiques reconegudes.</b> • <b>C. Recopilació de dades necessàries per a la qualificació energètica.</b> • <b>D. Conclusions i anàlisi de resultats</b> • <b>E. CE3 i CE3X: maneig del programa</b></p> <p>Dates i durada: La durada del curs és de 24 hores lectives, distribuïdes en 6 sessions de 4 hores cadascuna. Es realitzaran en dimarts i dijous o en dilluns i dimecres, tres setmanes consecutives de 16:00 h a 20:00 h.</p> <p>Inscripcions: Podeu inscriure-us al curs i quan es confirmen les dates rebreu un correu informatiu a partir del qual podreu confirmar la vostra assistència. En cas que no pugueu realitzar el curs en les dates proposades, passareu directament a la llista per a la propera convocatòria.</p>	

**CURS DE FORMACIÓ BÀSIC PER A TÈCNIC COMPETENT EN ELABORACIÓ DE PLANS D'AUTOPROTECCIÓ**

El decret d'autoprotecció 82/2010 de 29 de juny, aprova el catàleg d'activitats i centres obligats a adoptar mesures d'autoprotecció i fixa el contingut d'aquestes mesures, i també estableix que els plans d'autoprotecció els poden redactar exclusivament tècnics acreditats a tal efecte.

La durada del curs és de 84 hores, 24 hores de les quals seran presencials i la resta de treballs i aprofundiment. Les classes presencials s'impartiran dimarts i dijous a la tarda, segons el programa. Comptem amb professorat especialista en cadascun dels camps a desenvolupar.

L'admissió serà per estricte ordre de la llista d'espera.

\*COAATT: CENTRE ACREDITAT PER LA GENERALITAT DE CATALUNYA

**Dates:** Tots els dijous del 6 de març al 10 d'abril de 2014

**Durada:** 24 hores presencials

**Ponents:**

ALBERT VENTOSA - DAVID TISAIRE - JOAN CARLES FRANCÈS - RAQUEL FERNÁNDEZ

PV. Col.: 360 €

Pagament anticipat 10% de descompte

PVP: 450 €

Pagament anticipat 10% de descompte

*\*tota la informació facilitada és susceptible de canvis. La informació definitiva es farà pública dies abans d'obrir el període d'inscripció*



El COAATT ha signat un conveni de col·laboració amb al Universitat Jaume I de Castelló, del qual us en fem una breu explicació. La UJI, participa en el concurs Solar Decathlon Europe, certamen internacional per a la construcció d'un prototip d'edifici sostenible. El COAATT aportarà entitats col·laboradores i suport tècnic i material per a l'elaboració del prototip que es presentarà a Versalles el proper mes de Juliol. Gràcies a aquesta aportació tots els col·legiats del COAATT tindran la consideració de Soci Solar Decathlon. A canvi, la universitat realitzarà una sèrie d'accions en benefici del col·legiat, bàsicament orientades a la formació i informació a l'entorn de la construcció sostenible.

Tot seguit us descriurem les accions previstes a l'entorn del SOLAR DECATHLON:

**Dimecres, 5 de març de 2014**

**PRESENTACIÓ DEL PROJECTE I CONFERÈNCIA SOBRE ELS SISTEMES CONSTRUCTIUS QUE INTERVENEN EN EL PROTOTIP: L'ENVOLVENT**

PVP: 25 € - Preu col·legiat COAATT (\*): Gratuït

(\*): El COAATT és soci col·laborador del Solar Decathlon

**Dimecres, 2 d'abril de 2014**

**CONFERÈNCIA SOBRE ELS SISTEMES CONSTRUCTIUS QUE INTERVENEN EN EL PROTOTIP: LES INSTAL·LACIONS**

PVP: 25 € - Preu col·legiat COAATT (\*): Gratuït

(\*): El COAATT és soci col·laborador del Solar Decathlon

**Dimecres, 7 de maig de 2014**

**CONFERÈNCIA SOBRE ELS SISTEMES CONSTRUCTIUS QUE INTERVENEN EN EL PROTOTIP: COBERTES**

PVP: 25 € - Preu col·legiat COAATT (\*): Gratuït

(\*): El COAATT és soci col·laborador del Solar Decathlon

**A partir del 15 de juliol de 2014**

**EXPOSICIÓ DEL PROTOTIP DE VIVENDA PRESENTADA PER LA UJI, QUE SERÀ TRASLLADADA DES DE VERSALLES A TARRAGONA**

**CURS DE REVIT: SOFTWARE GRÀFIC EN 3D AUTODESC**

Veure detalls a la programació de formació.

**FORMACIÓ EXTERNA**

**"CERTIFICACIÓ TÈCNICA DE NIVELL BÀSIC EN L'ÀMBIT DE LA PREVENCIÓ I SEGURETAT EN MATÈRIA D'INCENDIS"**

Més informació i inscripcions en línia: [www.apatgn.org](http://www.apatgn.org)>>Serveis al col·legiat>>Àrea de Formació



# FUNDACIÓ TARRAGONA UNIDA

## PROJECTE DE COOPERACIÓ AL NEPAL • CAVA SOLIDARI

El 18 de desembre de 2013 vàrem rebre la visita de l'ONG Namlo Europa. Fa més d'un any que la Fundació Tarragona Unida i l'ONG Namlo Europa vàrem decidir unir forces per col·laborar plegades en l'execució d'un projecte solidari al Nepal, que de mica en mica i entre tots s'està fent realitat.

Us recordem que podeu col·laborar amb els projectes solidaris al Nepal de l'ONG Namlo Europa comprant el Cava Solidari del Celler Miquel Pons, ja que una part dels beneficis de la producció d'aquest cava es destinen a la reconstrucció d'una escola per als nens de la població de Khamdenu, al districte de Tanahu, a uns 35 kms de Pokhara. Aquest cava el podeu trobar al "Celler Ramon", al C/ Llorenç de Villalonga, 7 local B (La Vall de l'Arrabassada -Tarragona) o bé trucant directament a les caves 93.897.45.41, fer la vostra comanda, i us ho enviaran a casa.



**La Fundació Tarragona Unida i l'ONG Namlo Europa us desitgen un Felix i Solidari 2014!!**



[www.fundaciotu.org](http://www.fundaciotu.org)



**Namlo EUROPA**  
[www.namlo.org](http://www.namlo.org)

**Més informació:** Fundació Tarragona Unida  
Tel. 977.212.799 (ext. 5 · a/e: [tarragonaunida@apatgn.org](mailto:tarragonaunida@apatgn.org) · [www.fundaciotu.org](http://www.fundaciotu.org)

## DESPAIS DEL COAATT

### SALA POLIVALENT

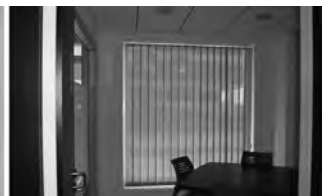
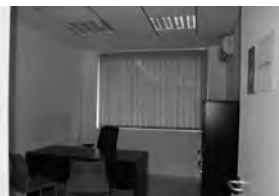
La Sala Polivalent del COAATT està ubicada a la planta inferior de les oficines col·legials, en un àrea reservada exclusivament a aquests efectes. Es tracta d'un espai completament diàfan, equipat per acollir qualsevol acte cultural, institucional, o social, i que es pugui desenvolupar totalment al marge de l'activitat de les oficines col·legials: presentacions de llibres, exposicions, mostres, tallers, conferències i xerrades.



Us recordem que la Sala Polivalent està oberta i disponible a les propostes que els col·legiats hi vulguin fer, tant per celebrar-hi actes, com exposicions o qualsevol trobada que requereixi de les instal·lacions. Per a entitats externes, la sala es troba també disponible en règim de lloguer o previ conveni.

### CENTRE DE NEGOCIS - CENTRECOAATT

El COAATT disposa d'un centre de negocis amb cinc despatxos de lloguer. És un espai ampli i agradable, per a portar a terme l'activitat professional. Ubicat a l'entrada de Tarragona, pròxim a la seu del COAATT i envoltat de zones verdes i aparcament, el CENTRECOAATT pot ser la teva oficina.



**Més informació:** Serveis Externs del COAATT - Tel. 977.212.799 (ext. 6) · [serveisexterns@apatgn.org](mailto:serveisexterns@apatgn.org)



## ▶ ACTIVITAT SOCIOCULTURAL

SALA POLIVALENT. PROGRAMA D'EXPOSICIONS

"MORFOSI". Mostra de pintura i escultura de Roberto Martí i Pere Mora. Gener – Març 2014.

**Roberto Martí**, escultor i pintor, i **Pere Mora**, arquitecte i artista, presenten al COAATT una exposició que pretén mostrar de forma gràfica i matèrica una representació de la realitat social actual. Els elements utilitzats: fang refractari i pintura serveixen per enfatitzar l'intencionalitat de l'obra. Ha estat escollida de moltes peces realitzades durant aquests últims anys, habent-hi alternança d'art figuratiu abstracte i conceptual.

L'obra no preten ésser autocomplaent, si més no, mostrar les èpoques viscudes els últims anys i que formen part indisociable del pensament col·lectiu català.

El títol "**Morfosi**" que el diccionari català valencià balear descriu com a: procés de formació d'una part o d'un òrgan, descriu ben bé això, un relat d'una forma molt didàctica, el procés de desafecció, anàlisi, reflexió i decisió d'un poble que està preparat, és adult, cosmopolita i vol ésser protagonista per ell mateix davant el món actual.



\*Col·labora Taller d'Art Cinta Dalmau (Tortosa) <http://tallerdecintadalmu.blogspot.com>

**INAUGURACIÓ: Dijous, 23 de gener de 2014**

**Lloc: Sala Polivalent del COAATT**

**Horari: 18.00 h.**

**Més informació:** Comunicació i Publicacions del COAATT - Tel. 977.212.799 (ext. 5) · [publicacions@apatgn.org](mailto:publicacions@apatgn.org)

## ▶ SERVEIS AL COL·LEGIAT

ESPAI DE DIFUSIÓ D'ACTIVITATS NO PROFESSIONALS DELS COL·LEGIATS (\*)

**LAS TERMAS DE RUHAM**

**Centre de bellesa, benestar i oci**

10% de descompte per a tots els col·legiats en qualsevol servei (exceptuant bonus, promocions i Beauty Parties)

**Més informació:** Josep M. Martí Duran - [josepmmarti@hotmail.com](mailto:josepmmarti@hotmail.com) [www.lastermasderuham.com](http://www.lastermasderuham.com)

**PROTECTORA D'ANIMALS DE TORREDEMBARRA**

José M<sup>a</sup> Crespo Álvarez (Col. 778), president de la Protectora d'Animals de Torredembarra, busca companys/es que vulguin Adoptar Responsablement una Mascota (gossos, gats, cavalls o porcs vietnamites)

**Més informació:** Josep M<sup>a</sup> Crespo Álvarez - [protectoratorredembarra@hotmail.com](mailto:protectoratorredembarra@hotmail.com)

**COMPARTIM ESPAIS S.L. - LLOGUER DE TRASTERS I MINI MAGATZEMS**

**Més informació:** Jordi Aguilar Alsina - [aguilarjordi@hotmail.com](mailto:aguilarjordi@hotmail.com) [www.compartimespais.com](http://www.compartimespais.com)

**BELELUIN SELECCION 2010: CLASS CHAMPION & DOUBLE GOLD MEDAL**

Vi de la bodega familiar premiat a USA, a la cata RODEO UNCORKED de TEXAS, davant 2500 vins de tot el món.

**Més informació:** José Ramón Marzo - 670521627 - [atmarzo@yahoo.es](mailto:atmarzo@yahoo.es)

**DOC & DOC: ORDRE PER ALS DOCUMENTS DEL SEU EDIFICI**

**Més informació:** Orlando Rubio Llana - 620 816 522 - [www.docandoc.es](http://www.docandoc.es)

\*Si voleu utilitzar aquest servei de difusió d'activitats paral·leles com aparellador, envieu-nos una breu descripció de producte o servei (dos línies), una foto, dades de contacte (telèfon i correu electrònic) a: [serveisexterns@apatgn.org](mailto:serveisexterns@apatgn.org) o i en breu els companys ho coneixeran.

**Servei gratuït per a tots els nostres col·legiats i col·legiades.**

**Més informació:** Serveis Externs del COAATT - Tel. 977.212.799 (ext. 6) · a/e: [serveisexterns@apatgn.org](mailto:serveisexterns@apatgn.org)

# DEL COAATT ALS MITJANS

**Cadena Ser (www.cadenaser.com/catalunya).** Dimarts, 5 de novembre de 2013, el Sr. Adolf Quetcuti (Vicepresident de la Junta de Govern del COAATT) va assistir al programa de ràdio presentat per Jordi Cartanyà, per parlar sobre com afecta el fenomen de "la fuga de cervells" al nostre col·lectiu de professionals. Podeu escoltar el programa al següent enllaç (a partir del minut 12:20): [http://www.cadenaser.com/catalunya/audios/les-fugues-cervells-donen-paisos-tercer-mon-catalunya-n-d-ells/csrcsrpor/20131105csrcscat\\_26/Aes/](http://www.cadenaser.com/catalunya/audios/les-fugues-cervells-donen-paisos-tercer-mon-catalunya-n-d-ells/csrcsrpor/20131105csrcscat_26/Aes/)

**NotíciesTgn.cat (www.noticiestgn.cat).** Dimecres, 20 de novembre de 2013. "Abans de fer reformes a casa...".

**Revista Cambrils (www.revistacambrils.com).** Dilluns, 2 de desembre de 2013. "El COAATT recomana contractar un aparellador abans de fer reformes en un habitatge".

**Tarragona21 (www.tarragona21.com).** Dimarts, 3 de desembre de 2013. "A Tarragona el 32% dels edificis que han passat ITE presenten lesions greus amb risc per a les persones".

**Tot Tarragona (www.tottarragona.cat).** Dimarts, 3 de desembre de 2013. "Un 32% dels edificis de Tarragona que han passat l'ITE presenten lesions greus amb risc per a les persones".

**Tarragona Diari.cat (www.naciodigital.cat).** Dimarts, 3 de desembre de 2013. "El 32% dels edificis inspeccionats a Tarragona són un perill".

**Diari de Tarragona.** Dimarts, 3 de desembre de 2013. "Un de cada tres edificis de Tarragona sotmesos a l'ITE presenten deficiències greus".

**La Vanguardia (www.lavanguardia.com).** Dimarts, 3 de desembre de 2013. "Un de cada tres edificis de Tarragona sotmesos a l'ITE presenten deficiències greus".

**Diari de Tarragona.** Dimecres, 4 de desembre de 2013. "Las inspecciones revelan un 32% de edificios de TGN en grave riesgo".



**Diari Més.** Dimecres, 4 de desembre de 2013. "El 32% dels edificis anteriors al 1950 presenten deficiències greus"



**Notícies Tarragona.cat (www.nacioidigital.cat).** Dimarts, 10 de desembre de 2013. "El COAATT presenta al·legacions a les ordenances municipals de Tarragona".



**Diari de Tarragona.** Dimecres, 11 de desembre de 2013. "El Ayuntamiento cobró de más a autónomos por la tasa de basura"



**Tarragona21 (www.tarragona21.com).** Dimarts, 10 de desembre de 2013. "Els aparelladors, contraris a pagar més per la brossa".

Llegiu els articles sencers a:

[www.apatgn.org](http://www.apatgn.org) >> El Col·legi >> Publicacions >> Publicacions institucionals >> Dossier de Premsa

Més informació:

Servei de Comunicacions i Publicacions del COAATT - Tel. 977.212.799 (ext. 5) · [publicacions@apatgn.org](mailto:publicacions@apatgn.org)