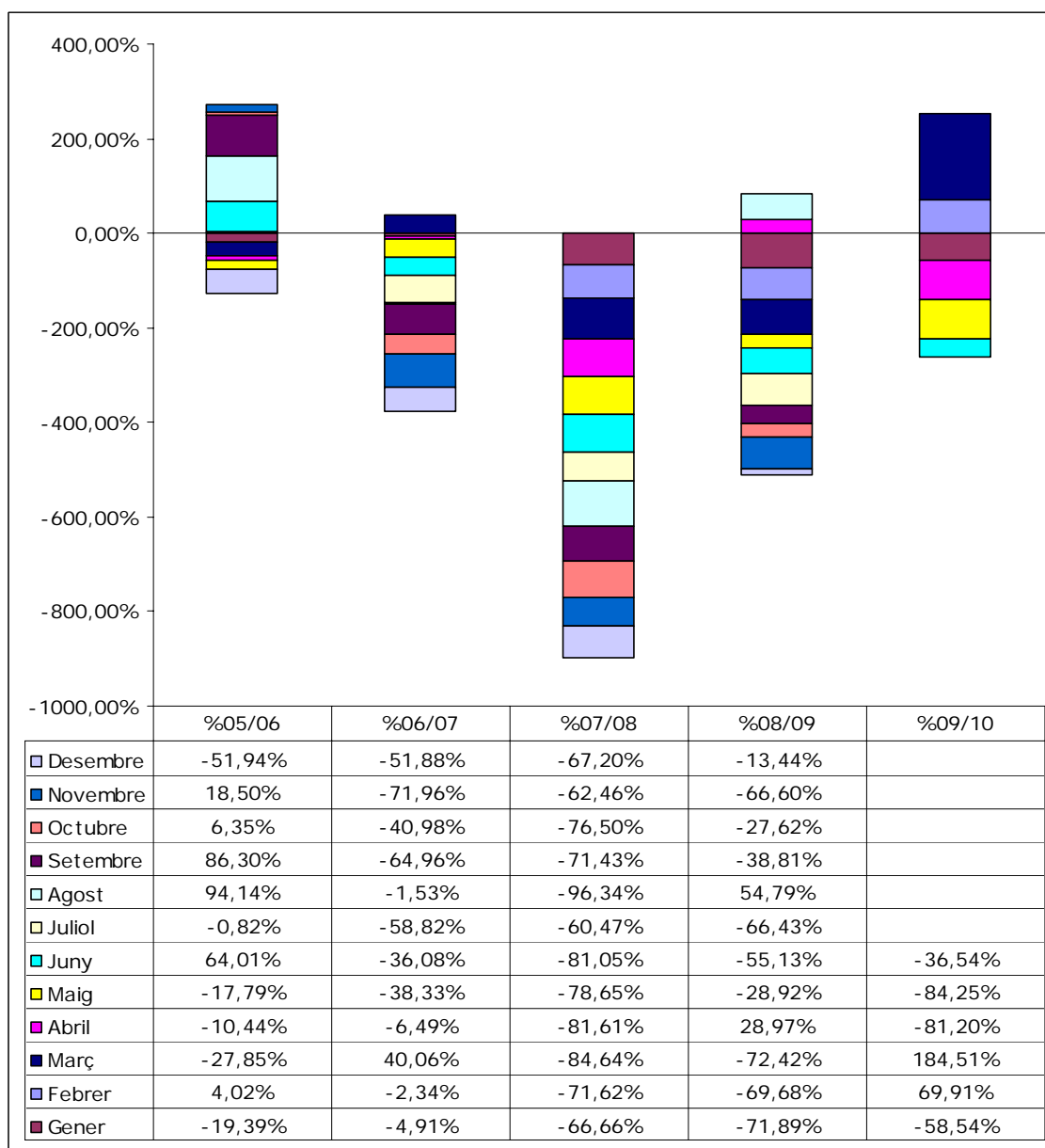


## DADES DE SÍNTESI . 2ER TRIMESTRE 2010

### Habitatge residencial visat

Els resultats sobre el visat de projectes d'obra nova residencial en l'àmbit d'actuació del Col·legi d'aparelladors i arquitectes tècnics de Tarragona al segon trimestre de 2010, tot i les pujades mantingudes de febrer i març que semblaven marca un estancament dels resultats, tornen a oferir baixades importants respecte de 2009 ocasionades molt probablement pel comportament inusual del mes de març.

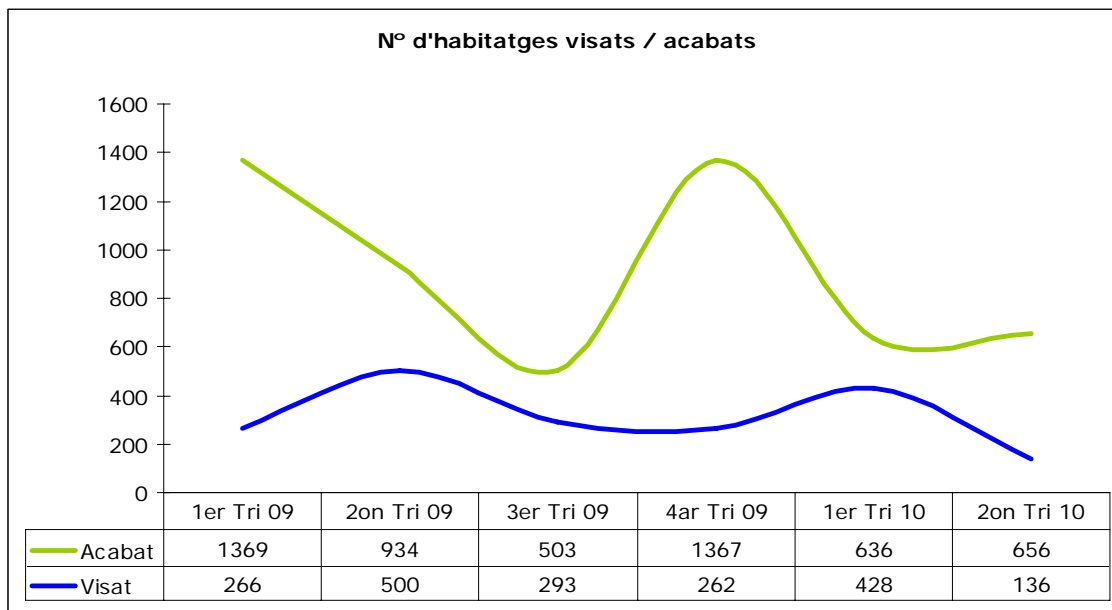


Font: Col·legi d'aparelladors, arquitectes tècnics i enginyers d'edificació

El resultat global del trimestre és d'un  $-67,33\%$ , amb abril i maig amb resultats molt negatius,  $-81\%$  i  $-84\%$ , respecte del mateixos mesos de 2009, i un resultat molt més característic sense influències de  $-36\%$  al juny.

Tot els resultats del primer trimestre que semblaven indicar una estabilització de l'obra nova, els resultats del segon trimestre ho desmenteixen encara. Un descens

global del 67% en certa manera indicador d'un període excepcional i que al quart trimestre de l'any molt probablement es tornarà als resultats positius.

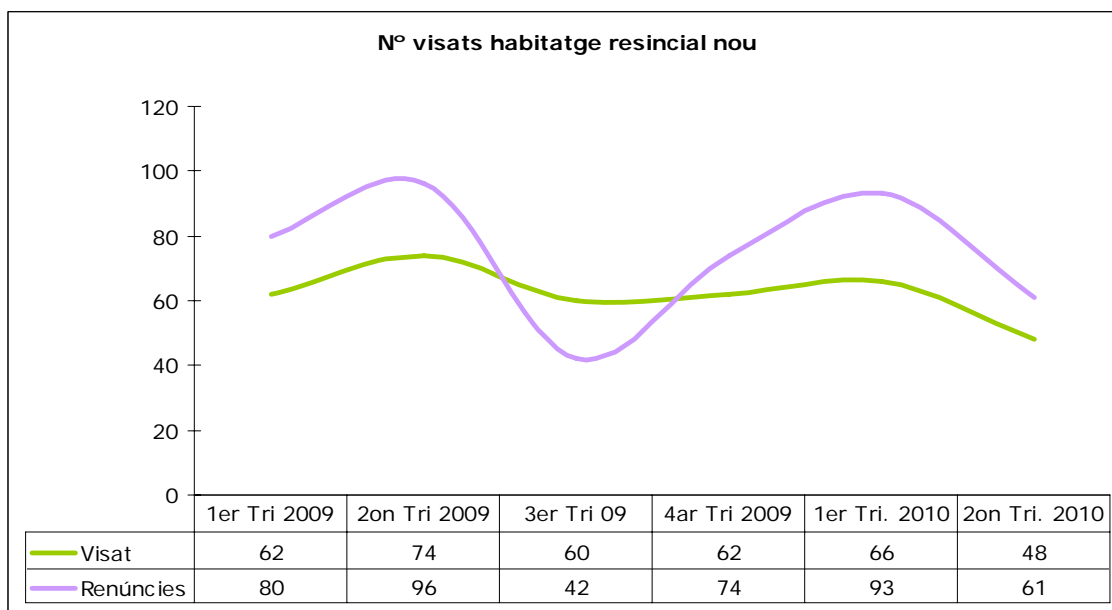


Font: Col·legi d'aparelladors, arquitectes tècnics i enginyers d'edificació

El context econòmic desfavorable de molts dels projectes ha posat de relleu una situació poc significativa fins 2008 i 2009, les renúncies.

S'ha desestimat l'inici de molts projectes visats en 2005 i 2006 enfront la manca de viabilitat econòmica dels mateixos. En aquest sentit, al voltant del 12 % dels visats del segon trimestre de 2010 són obres que es tornen a recuperar.

El nombre de renúncies baixa en aquest segon trimestre tot i que encara es manté per sobre del nombre de visats d'obra nova residencial.



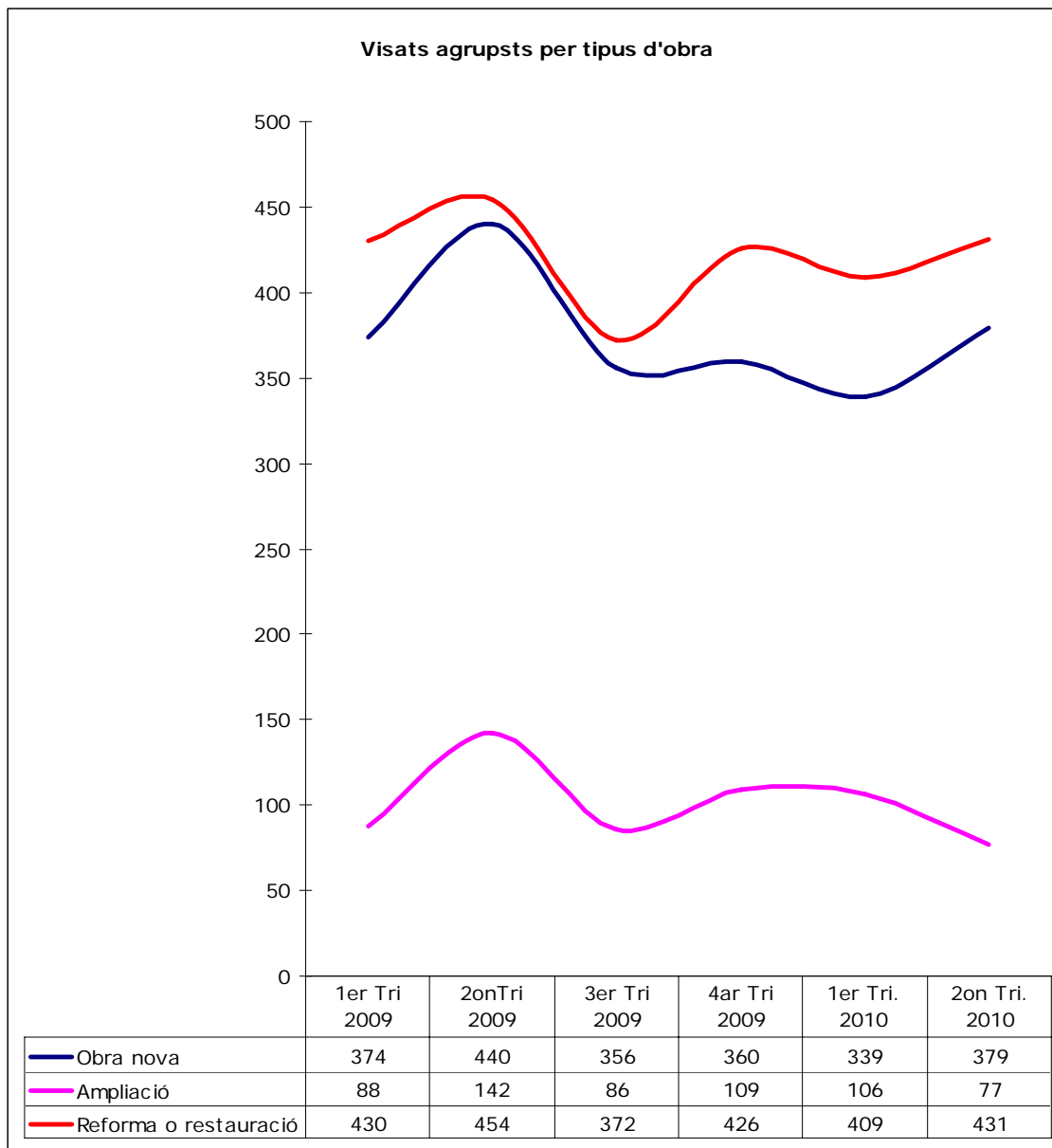
Font: Col·legi d'aparelladors, arquitectes tècnics i enginyers d'edificació

## Habitatge residencial acabat

El nombre d'habitatges acabats és molt similar al del primer trimestre, encara per sobre del d'habitatges visats però amb valors molt més baixos, sobre els 650.

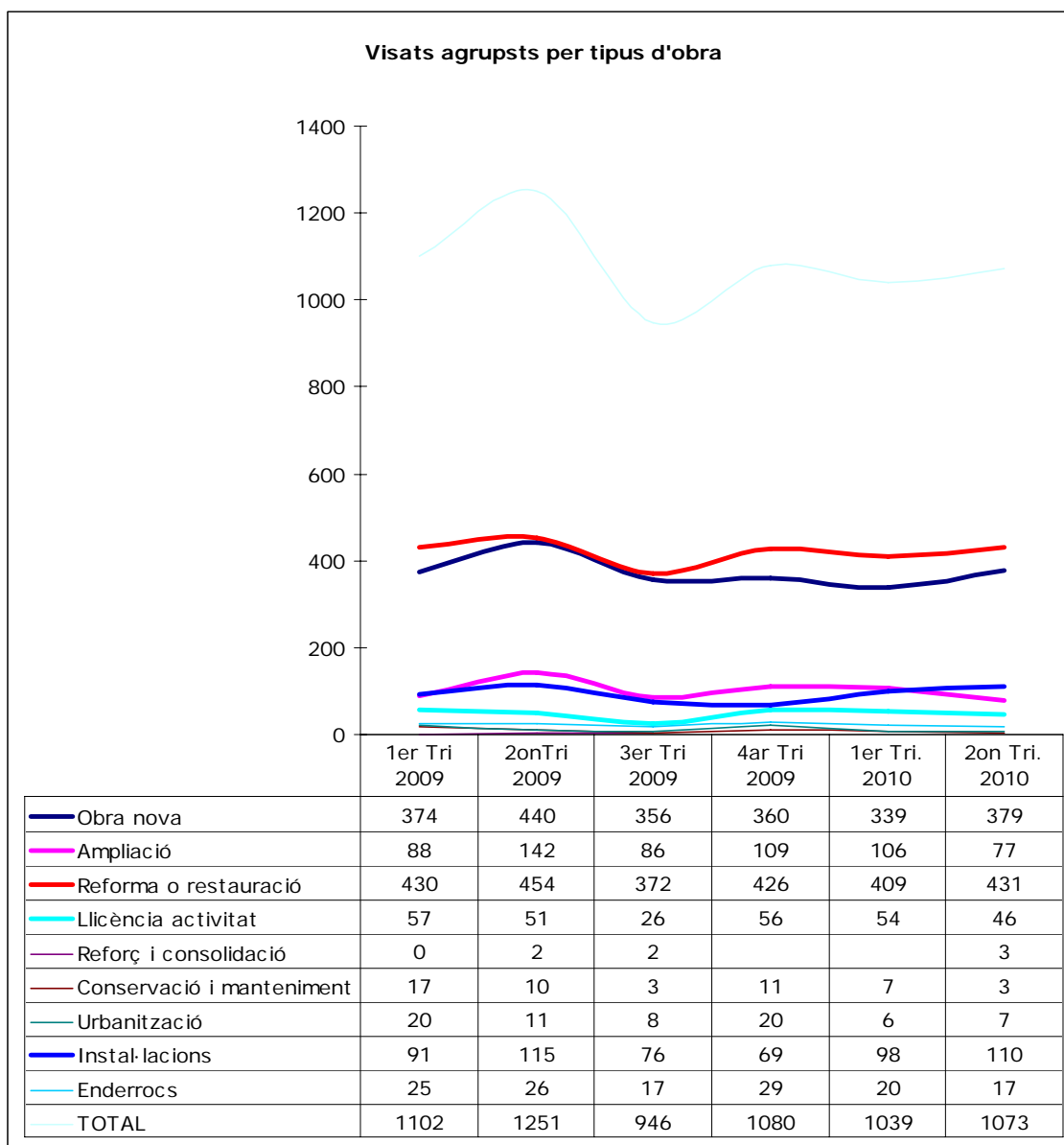
## ACTIVITAT PROFESSIONAL

Un dels efectes significatius de la davallada en la promoció d'habitatge residencial de nova planta és que des de 2009 i per primer cop en l'àmbit professional de l'arquitecte tècnic podem veure com els visats d'obres de reforma superen les intervencions en obra nova d'ús residencial.



Font: Col·legi d'aparelladors, arquitectes tècnics i enginyers d'edificació

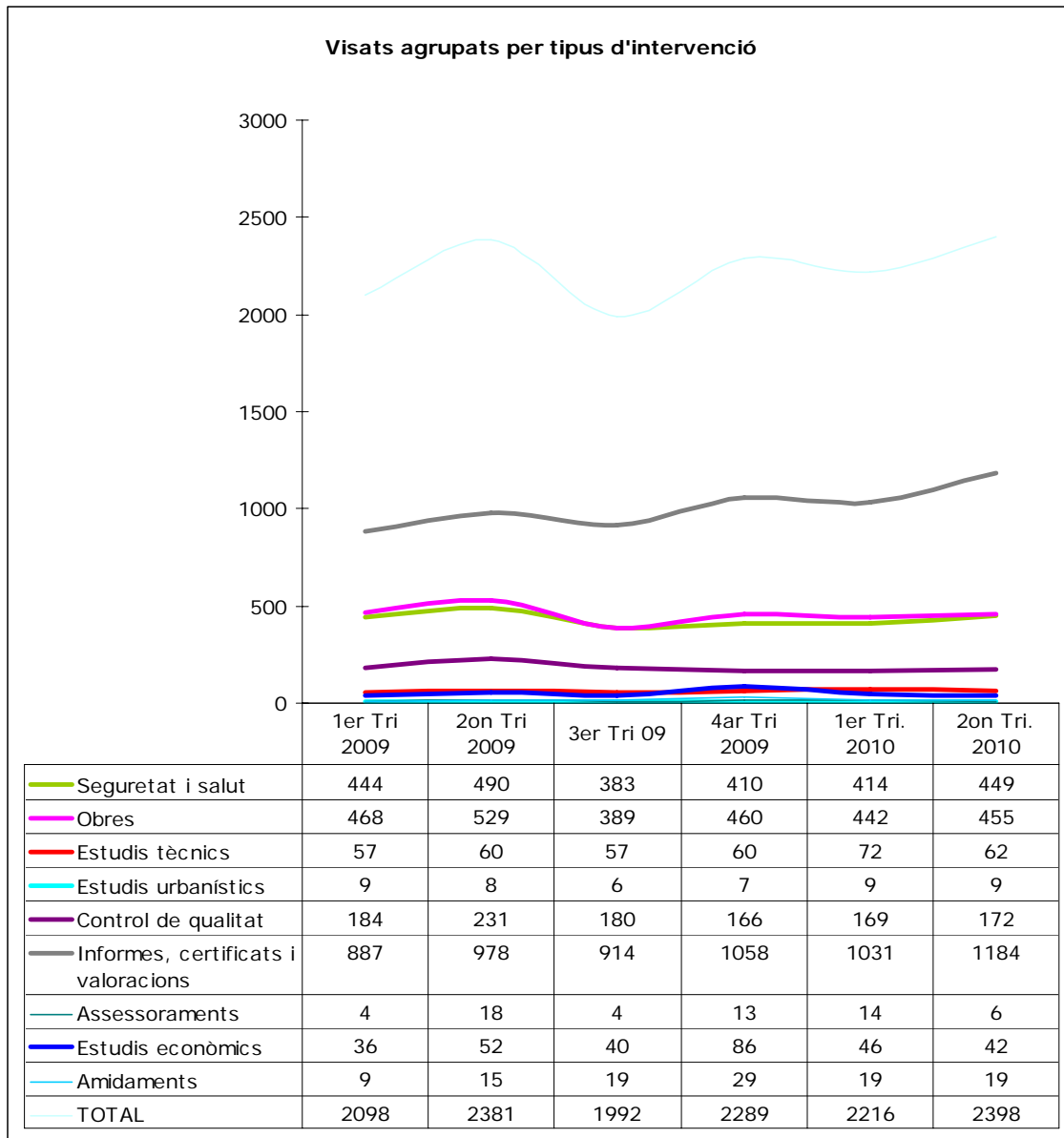
La rehabilitació, aliena a l'especulació econòmica del mercat d'obra nova, és essencialment un espai estable amb una lleugera tendència a l'alça. La societat, afortunadament, assumeix cada vegada amb major naturalitat la cultura del manteniment i la conservació dels edificis, i circumstàncies com la implantació de la inspecció tècnica d'edificis i les polítiques de rehabilitació han d'impulsar decididament aquest sector entre 2011 i 2015.



Font: Col·legi d'aparelladors, arquitectes tècnics i enginyers d'edificació

L'efecte al reajustament dels canvis del mercat i la desaparició de la demanda d'obra nova ha produït una profunda reordenació professional. Diversificació i especialització semblen les claus del nou àmbit professional de l'arquitecte tècnic.

El transvasament de tècnics cap a altres sectors, principalment l'obra civil o la construcció d'edificis industrials i comercials, i el impuls cada vegada més important del sector de la reforma i la rehabilitació d'habitatges, amorteixen la caiguda tot i així molt important de feina.



Font: Col·legi d'aparelladors, arquitectes tècnics i enginyers d'edificació

Obres de reforma, urbanització, enderroc, els expedients d'activitat; direccions i redacció de projectes son un nínxol molt estable professionalment i els tècnics que habitualment s'han dedicat a el, conserven el seu mercat amb expectatives de creixement entre el 2% o 3% anual.

La redacció d'informes, l'assessorament tècnic, els certificats o els estudis econòmics son altres de les intervencions professionals que cada vegada més atreuen un major nombre de professionals.